

Reservierung über: \* \* \* \*

## ALPENHOTEL PERNER

Familie Perner, A-5562 Obertauern  
 Telefon 00 43 - 64 56 - 72 36, Fax 00 43 - 64 56 - 75 04  
 E-Mail: info@hotel-perner.at (<http://www.hotel-perner.at>)

# HALBPENSIONSPREISE GÄSTEHAUS SCHÖNBLICK 2008 / 2009

Alle Preise in € pro Person/Tag  
 inklusive aller Abgaben.  
 (Änderungen vorbehalten)

**SKI-OPENING**  
 4. – 8. Dezember 2008  
 Es gelten dieselben Preise wie in den  
 Pulverschnee-Wochen

	SCHI - ADVENT 29. 11. – 24. 12. 2008		WEIHNACHTEN & SILVESTER 24. 12. 2008 – 10. 1. 2009		PULVERSCHNEE- WOCHEN 10. 1. – 31. 1. 2009		SPORTWOCHEN 31. 1. – 14. 3. 2009	
	Preis pro Tag	1 Woche inkl. 6-Tg.-Skipass	Preis pro Tag	1 Woche inkl. 6-Tg.-Skipass	Preis pro Tag	1 Woche inkl. 6-Tg.-Skipass	Preis pro Tag	1 Woche inkl. 6-Tg.-Skipass
<b>DOPPELZIMMER</b> mit Dusche/WC	92,00	789,00	130,00		108,00	901,00	121,00	1.024,50
<b>FERIENWOHNUNG</b> für 2 bis 6 Personen	121,00	992,00	153,00		133,00	1.076,00	143,00	1.178,50

Das Gästehaus Schönblick befindet sich direkt neben dem Hotel Perner und ist durch einen Gang mit dem Hotel verbunden.

Im Preis sind folgende Leistungen inkludiert:

1 Garagenplatz pro Ferienwohnung sowie Benützung des Hallenbades »Permare« mit Saunalandschaft.

**Ferienwohnung-Ausstattung:** Kabel-TV, Radio, Telefon, Safe, Fön, Bade- und Handtücher, Bettwäsche.

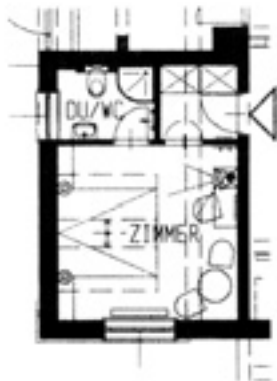
Die Wohnungen werden täglich aufgeräumt.

**Kinder im Extrabett mit Halbpension:** Kinder von 8 bis 14 Jahre 50 % Ermäßigung vom Halbpensionspreis,  
 über 14 Jahre 30 % Ermäßigung. Kleinkinder von 6 bis 7 Jahre  
 € 27,- pro Tag. Kleinkinder bis 5 Jahre € 16,- pro Tag als Unkostenbeitrag.

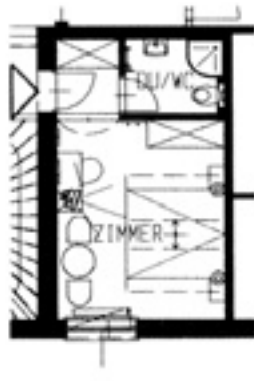
Aufpreis für 6-Tages-Skipass vom  
 • 20. 12. – 24. 12. '08 auf Anfrage  
 • 14. 3. – 21. 3. '09  
 • 11. 4. – 18. 4. '09 € 32,50

Bei einem Aufenthalt von 1 – 3 Tagen  
 verrechnen wir einen Aufschlag von  
 € 15,- pro Person und Tag.

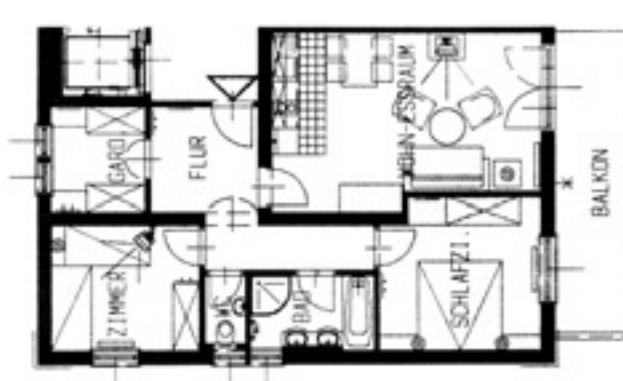
ZWEIBETTZIMMER (20,04 m<sup>2</sup>)



ZWEIBETTZIMMER (20,54 m<sup>2</sup>)



APPARTEMENT (64,82 m<sup>2</sup>)



APPARTEMENT (62,06 m<sup>2</sup>)

